



峡南医療センター企業団

**介護老人保健施設**

**サンビューふじかわ**



〒400 - 0601

山梨県南巨摩郡富士川町鯉沢 340-1

TEL 0556-22-7301

FAX 0556-22-1665

E-mail [sf-jimu@kyonan-mc.jp](mailto:sf-jimu@kyonan-mc.jp)

◆ 介護老人保健施設 サンビューふじかわ

病状が安定期にあり、入院治療は必要としないが介護を必要とする高齢者の方々に、心身の状況にふさわしい医療サービスとリハビリテーション・看護・介護を提供し、自宅復帰の支援を行う施設です。

● 入所対象者

要介護認定1～5と認定された方

● 通所対象者

要介護1～5、要支援1・2と認定された方

● お世話するスタッフ

医師・看護師・介護福祉士・支援相談員・理学療法士・作業療法士・介護支援専門員・管理栄養士・歯科衛生士などの専門スタッフがお世話にあたります。

● サービス内容

①日常生活動作訓練とリハビリテーションを中心とした医療的ケア

②食事、入浴、清拭、排泄等の看護、介護サービス

③レクリエーション等による日常生活へ向けてのサービス

その他・・・夏祭り・クッキング・お花見・誕生日会（毎月1回）・園芸・手芸・敬老会・運動会等の行事があります。



リハビリテーション室



一般浴室

ご利用には、3つのタイプがあります。

## 1. 入所

〔要介護度1～5の認定を受けた方〕

生活機能の維持・向上をめざし総合的に援助します。多職種からなるチームケアをおこない、定期的に評価をしながら在宅復帰支援やケア内容の検討をします。

## 2. 短期入所療養介護

〔要介護1～5、要支援1・2と認定された方〕

冠婚葬祭、旅行、農繁期、介護疲れなど、家庭の事情で介護を受けるのが困難なとき、または介護を行っている家族の身体的及び精神的な負担軽減を図るため一時的に入所利用ができます。

## 3. 通所リハビリテーション

〔要介護1～5、要支援1・2と認定された方〕

在宅生活を送られている方が、リハビリテーション、食事、入浴などの日常生活訓練を、通いで受けることができます。

「サンビューふじかわ」での所要時間は、1日7時間以上8時間未満です。



特殊浴室



リハビリテーション風景



リハビリテーション室

◆ 個人情報の取扱いについて

当施設では、利用者の尊厳を守り安全管理に配慮する個人情報保護方針のもと、あらかじめ利用者本人の同意を得ないで必要な範囲を超えて、個人情報を取り扱うことはいたしません。

◆ 施設の概要

当施設の特徴は、富士川病院と共に富士山、川、空をイメージして設計されています。

三角形の中央に光庭を設けることで自然換気や彩光を充分取り入れ、富士川の恵まれた自然も眺望できます。

また、療養室のトイレは車いすの使用も充分可能な広さとオゾン発生装置による臭気対策がなされており、機能訓練室には身体に優しい床暖房を使用しています。

開設許可年月日 平成26年4月1日

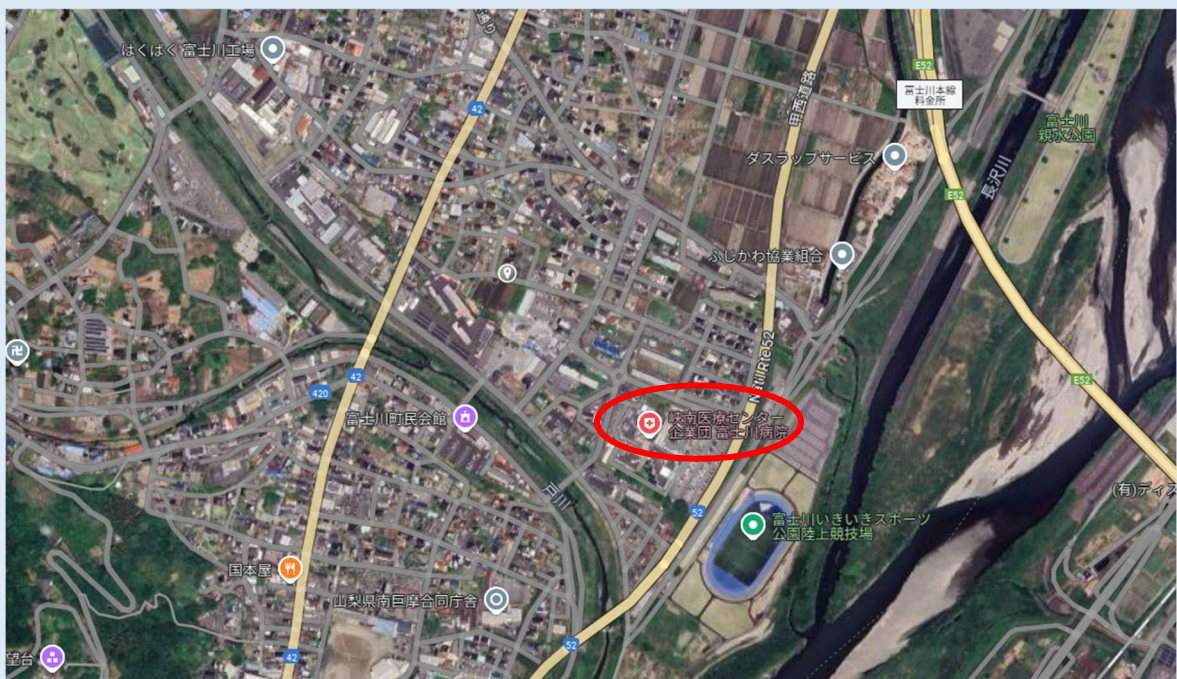
定員 入所 100人（短期入所含む）  
通所 30人

設置主体 峡南医療センター企業団

敷地面積 鉄筋コンクリート造 3階建

建物の構造 1,733.74㎡（老健分）

併設事業所 富士川病院、居宅介護支援センター、訪問看護ステーション  
協力歯科 さの歯科医院



## 療養室

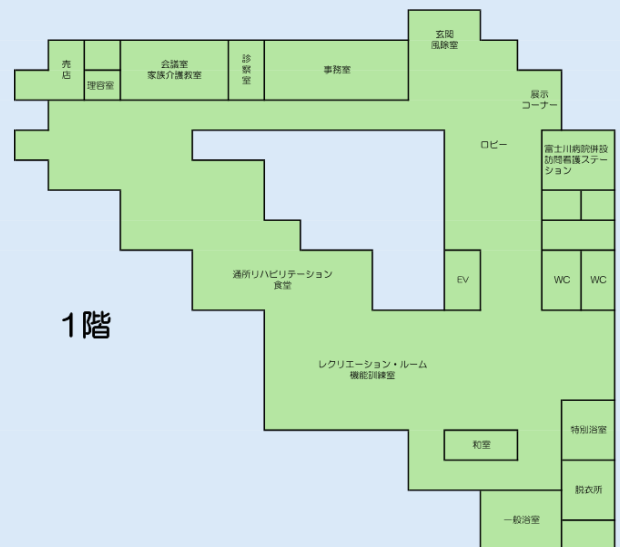
2階	51床	個室	9
		多床室 2人室	1
		多床室 4人室	10
3階	49床	個室	7
		多床室 2人室	1
		多床室 4人室	10
合計	100床	部屋数	38室



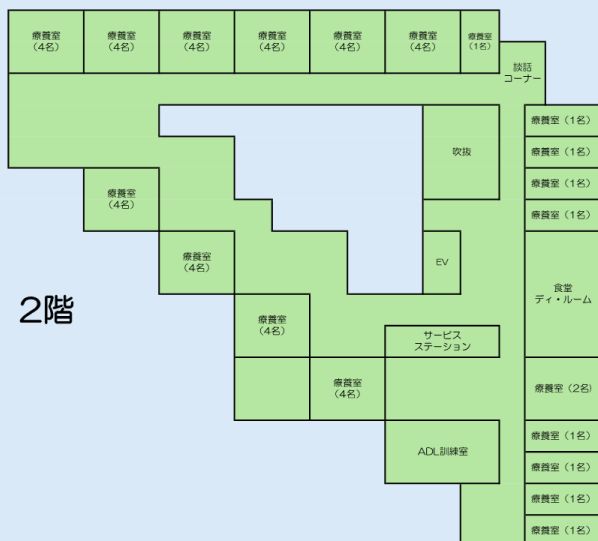
個室



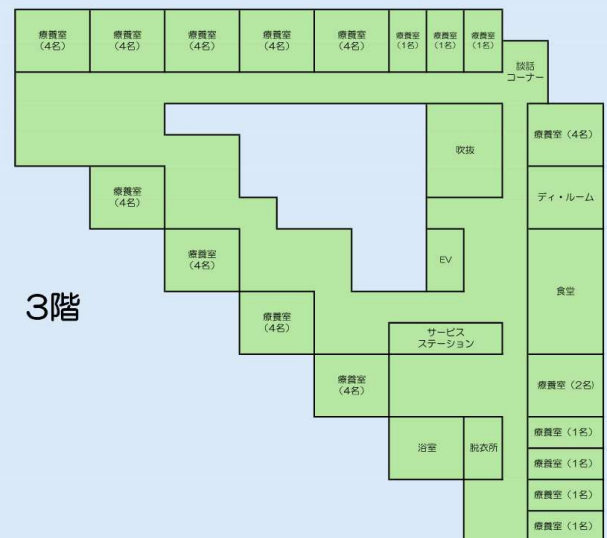
4人室



1階



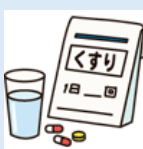
2階



3階

## 1日の過ごし方(入所)

- 6:30** - 起床  
洗面・整髪
- 7:30** - 朝食・体操  
お茶の時間
- 9:00** - 入浴(週2回)  
血圧測定(週1回)
- 10:00** - リハビリ  
自由時間  
お誕生日会(月1回)  
季節のイベント(夏まつり・運動会・行事食等)
- 11:00** - お口の体操  
手芸活動
- 12:00** - 昼食、お薬の時間  
イベント食(ラーメン等)
- 13:30** - 入浴(週2回)
- 14:00** - 自由時間
- 15:00** - おやつの時間  
レクリエーション  
自由時間
- 16:00** -
- 18:00** - 夕食  
お薬の時間  
自由時間
- 19:00** - 就寝準備
- 20:00** - 消灯
- 21:00** - 就寝



## 1日の過ごし方(通所)

**8:45** - お迎え



**9:00** - お茶・健康チェック

レクリエーション

**10:00** - リハビリ・入浴



**12:00** - 昼食



昼休み

**14:00** - レクリエーション

**15:30** - おやつの時間



**16:00** - お帰り



**ご家族や利用される方に寄り添って、お世話いたします。**

**当施設のケアマネ、相談員がお話を伺います。**

**サンピューふじかわ TEL 0556-22- 7301**